

# EDIFICI MARINA

Comercialitza:

**Blawerd**

Agència estratègica immobiliària

PASSEIG MARITIM, 68

Vilanova i la Geltrú



EDIFICI MARINA Comercialitza blawerd.com

# EDIFICI MARINA

## Assoleix la vida desitjada

Sabem que l'habitatge que busques ha de tenir un toc de singularitat que el converteixi en el teu espai somiat. Edifici Marina, ubicat en una zona privilegiada de Vilanova, t'ofereix l'oportunitat de respirar l'olor del mar i gaudir d'unes vistes exclusives del port esportiu.

T'ofereim 4 únics habitatges d'1 i 2 dormitoris amb grans terrasses per assolir la vida que desitges.

Les imatges mostrades són una aproximació el més fidel possible del resultat final de l'immoble projectat, podent donar-se modificacions derivades d'exigències tècniques o jurídiques, sempre que estiguin justificades i no suposin una alteració substancial de l'objecte o qualitat dels materials. El mobiliari mostrat no està inclòs, sent l'equipament de l'immoble l'indicat en la memòria de qualitat. Tota la informació i lliurament de documentació es farà segons el que s'estableix en el Reial decret 515/1989, de 21 d'abril, i altres normes que poguessin complementar-ho siguin de caràcter estatal o autonòmic.



Comercialitza:  
**Blawerd**  
Agència estratègica immobiliària



## Vilanova, gaudeix del front marítim

Vilanova t'ofereix l'atractiu del clima mediterrani, amb hiverns suaus i estius càlids, per aprofitar els avantatges del mar durant tot l'any.

Si ets amant de les activitats aquàtiques, en el port nàutic trobaràs una àmplia oferta lúdica i esportiva, com la vela, el submarinisme, la moto aquàtica, el caiac o el piragüisme.

Tot i això, no és aquest l'únic al·licient que el mar proporciona a Vilanova. El seu front marítim consta de 6 quilòmetres de platges de sorra fina i daurada respectuoses amb el medi ambient per gaudir sol o en companyia.





EDIFICI MARINA Comercialitza blawerd.com

## Vilanova, ciutat per viure-la

Viure Vilanova és anar a fer un tomb pel centre de la vila i prendre un aperitiu en una de les seves boniques terrasses.

Viure Vilanova és fer una excursió en bicicleta pel voltant del seu magnífic entorn natural.

Viure Vilanova és sortir a navegar i sentir la brisa marina al voltant de la cara o fer una capbussada en una de les seves esplèndides platges de sorra fina i daurada.

Viure Vilanova és gaudir de l'oferta gastronòmica en un dels seus nombrosos restaurants o participar de les seves agradables propostes lúdiques i culturals.

Vilanova és una ciutat per viure-la.



EDIFICI MARINA Comercialitza blawerd.com



EDIFICI MARINA Comercialitza blawerd.com

# EDIFICI MARINA

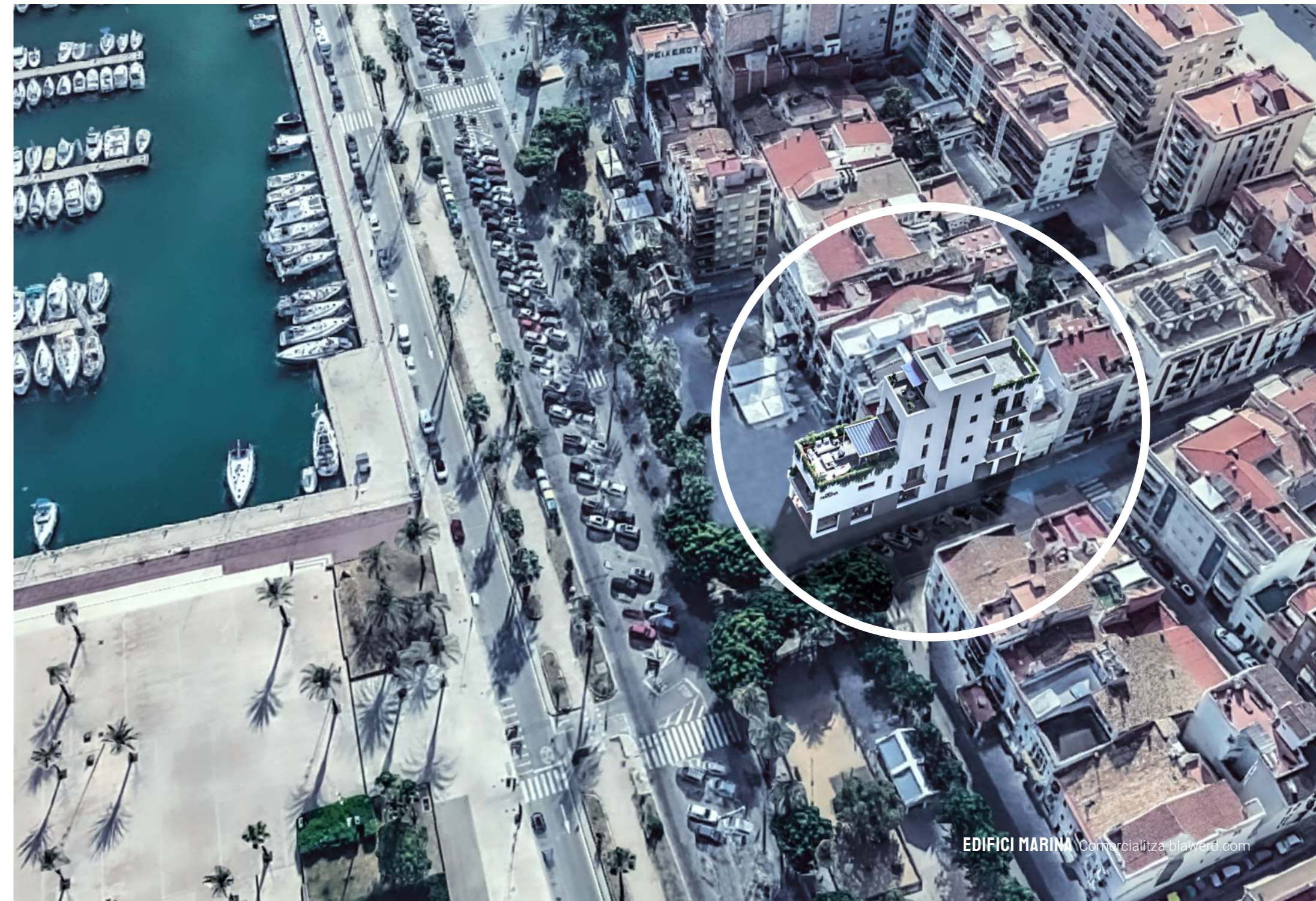
## Viu davant el port esportiu

Quan va ser l'última vegada que vas veure una posta de sol en l'horitzó del mar? T'imagines teletreballar veient els velers del port esportiu? T'agradaria sortir de casa i gaudir d'un llarg passeig marítim a peu de carrer?. A edifici Marina, situat davant el port esportiu, els teus somnis són realitat.

A més, si necessites anar altres municipis propers o a Barcelona, en les proximitats de la promoció disposes de parades d'autobusos interurbans, línia de tren de rodalia o accés a vies ràpides com la C-31, C-246a, C-32 i C-15.



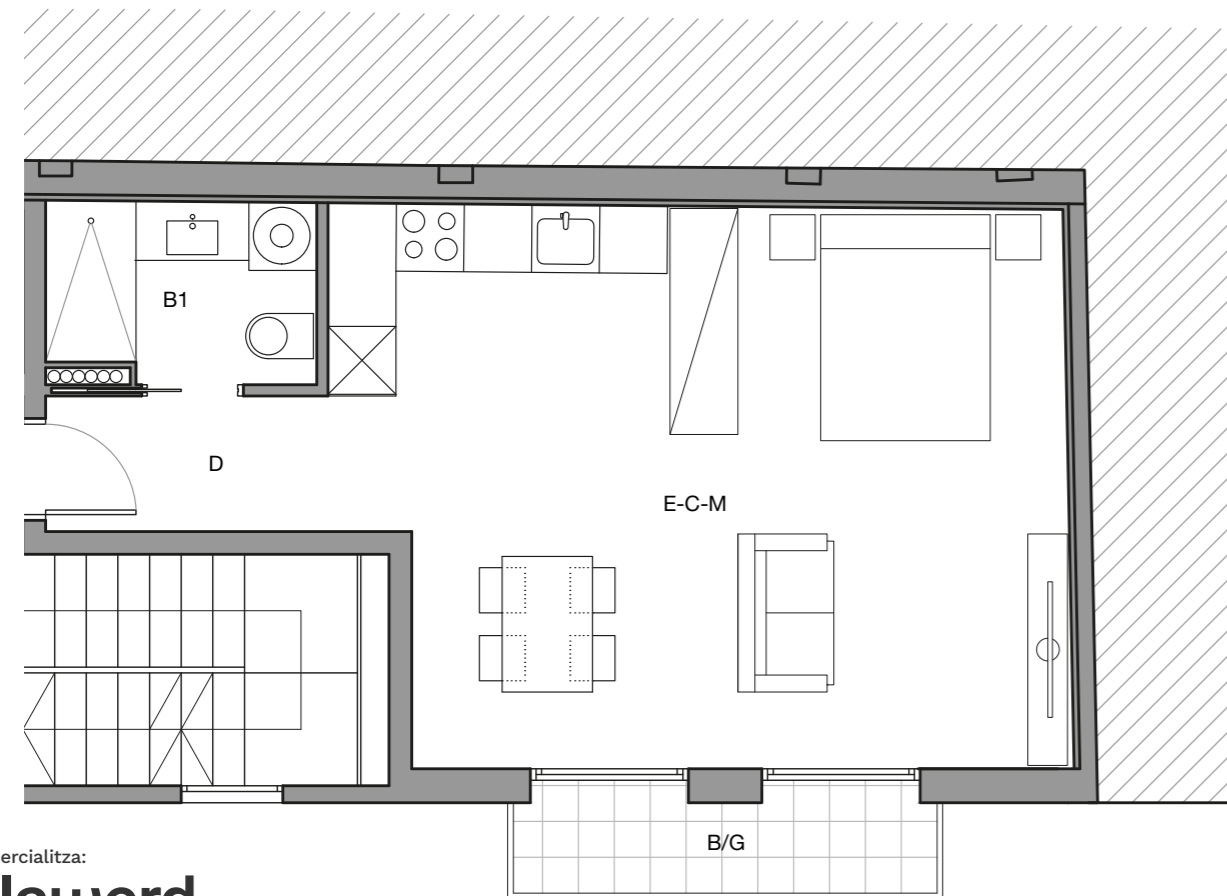
EDIFICI MARINA Comercialitza blawerd.com





# EDIFICI MARINA

Planols comercials



Comercialitza:

## Blawerd

c.Metal·lúrgia s/n. Primer pis. Local 12  
08800 Vilanova i la Geltrú (Barcelona)

+34 93 811 50 36



## Planta 1ª, porta 1ª

Carrer del gas, 34. Vilanova i la Geltrú

### Superfícies útils habitatge

Estar-cuina-menjador	31,09 m2
Bany 1	3,73 m2
Distribuidor	3,00 m2
Balcó c/ Gas	3,00 m2

### Superfícies útils totals

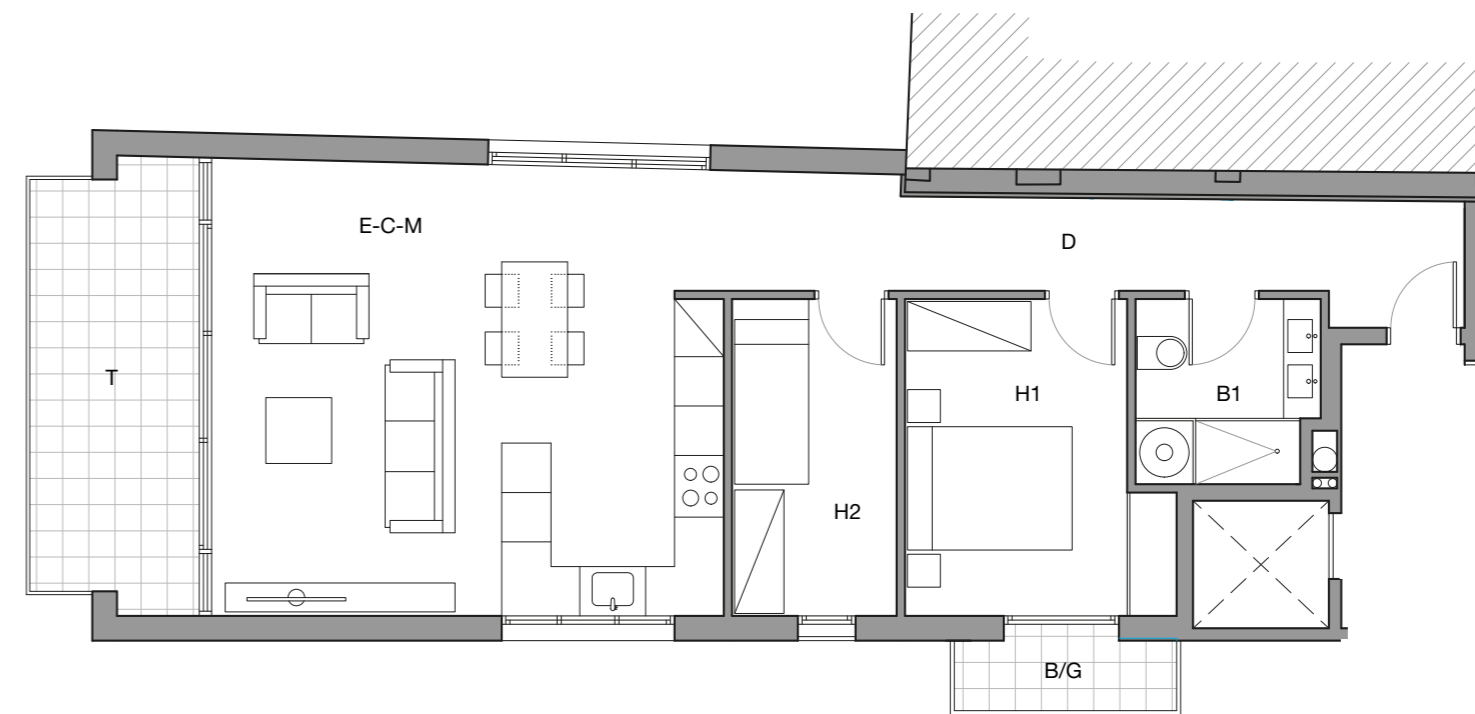
Total interior	37,82 m2
Total exterior	3,00 m2

**40,82 m2**

Les imatges mostrades són una aproximació el més fidel possible del resultat final de l'immoble projectat, podent donar-se modificacions derivades d'exigències tècniques o jurídiques, sempre que estiguin justificades i no suposin una alteració substancial de l'objecte o qualitat dels materials. El mobiliari mostrat no està inclòs, sent l'equipament de l'immoble l'indicat en la memòria de qualitats. Tota la informació i lliurament de documentació es farà segons el que s'estableix en el Reial decret 515/1989, de 21 d'abril, i altres normes que poguessin complementar-ho siguin de caràcter estatal o autonòmic.

# EDIFICI MARINA

Planols comercials



Comercialitza:

## Blawerd

c.Metal·lúrgia s/n. Primer pis. Local 12  
08800 Vilanova i la Geltrú (Barcelona)

+34 93 811 50 36

Les imatges mostrades són una aproximació el més fidel possible del resultat final de l'immoble projectat, podent donar-se modificacions derivades d'exigències tècniques o jurídiques, sempre que estiguin justificades i no suposin una alteració substancial de l'objecte o qualitat dels materials. El mobiliari mostrat no està inclòs, sent l'equipament de l'immoble l'indicat en la memòria de qualitats. Tota la informació i lliurament de documentació es farà segons el que s'estableix en el Reial decret 515/1989, de 21 d'abril, i altres normes que poguessin complementar-ho siguin de caràcter estatal o autonòmic.



## Planta 1ª, porta 2ª

Carrer del gas, 34. Vilanova i la Geltrú

### Superfícies útils habitatge

Estar-cuina-menjador	33,23 m2
Habitació 1	11,30 m2
Habitació 2	7,70 m2
Bany 1	4,86 m2
Distribuidor	12,36 m2
Terrassa	10,88 m2
Balcó c/ Gas	2,30 m2

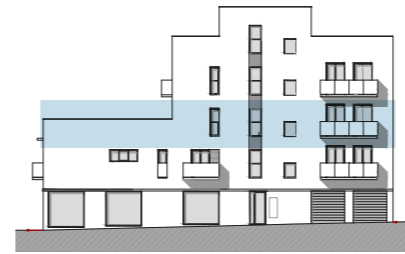
### Superfícies útils totals

Total interior	69,45 m2
Total exterior	13,18 m2

**82,63 m2**

# EDIFICI MARINA

Planols comercials



## Planta 2<sup>a</sup>, porta 1<sup>a</sup>

Carrer del gas, 34. Vilanova i la Geltrú

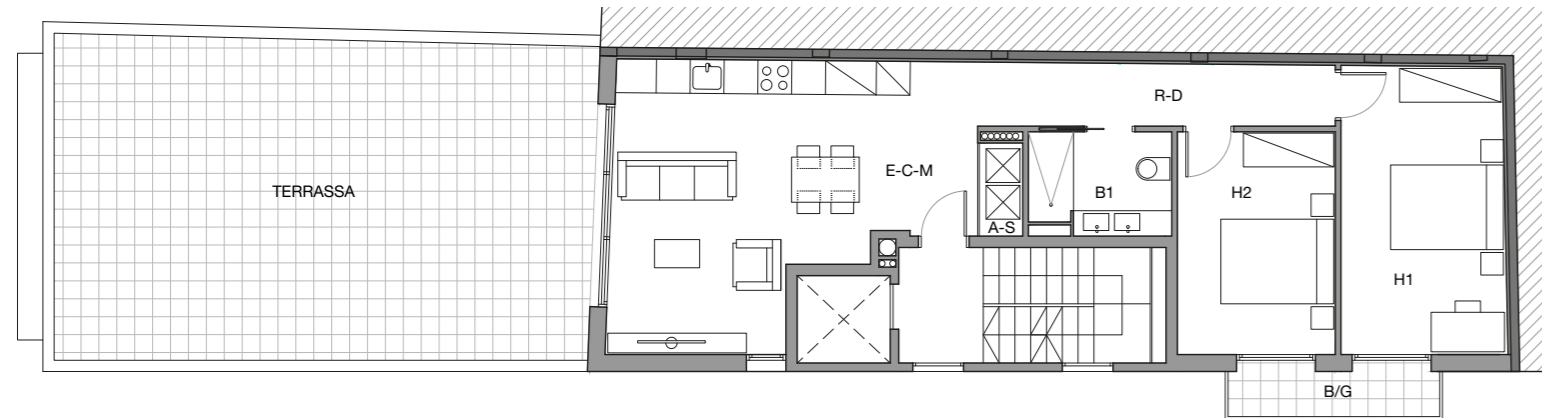
### Superfícies útils habitatge

Estar-cuina-menjador	23,75 m <sup>2</sup>
Habitació 1	14,89 m <sup>2</sup>
Habitació 2	11,06 m <sup>2</sup>
Bany 1	4,49 m <sup>2</sup>
Armari-safareig	1,32 m <sup>2</sup>
Rebedor i distribuïdor	10,73 m <sup>2</sup>
Terrassa	54,37 m <sup>2</sup>
Balcó c/ Gas	3,00 m <sup>2</sup>

### Superfícies útils totals

Total interior	66,24 m <sup>2</sup>
Total exterior	57,37 m <sup>2</sup>

**123,61 m<sup>2</sup>**



Comercialitza:

## Blawerd

c.Metal·lúrgia s/n. Primer pis. Local 12  
08800 Vilanova i la Geltrú (Barcelona)

+34 93 811 50 36

Les imatges mostrades són una aproximació el més fidel possible del resultat final de l'immoble projectat, podent donar-se modificacions derivades d'exigències tècniques o jurídiques, sempre que estiguin justificades i no suposin una alteració substancial de l'objecte o qualitat dels materials. El mobiliari mostrat no està inclòs, sent l'equipament de l'immoble l'indicat en la memòria de qualitats. Tota la informació i lliurament de documentació es farà segons el que s'estableix en el Reial decret 515/1989, de 21 d'abril, i altres normes que poguessin complementar-ho siguin de caràcter estatal o autonòmic.

# EDIFICI MARINA

Planols comercials



## Planta 3<sup>a</sup>, porta 1<sup>a</sup>

Carrer del gas, 34. Vilanova i la Geltrú

### Superfícies útils habitatge

Estar-cuina-menjador	23,75 m <sup>2</sup>
Habitació 1	14,89 m <sup>2</sup>
Habitació 2	11,06 m <sup>2</sup>
Bany 1	4,49 m <sup>2</sup>
Armari-safareig	1,32 m <sup>2</sup>
Rebedor i distribuïdor	10,73 m <sup>2</sup>
Balcó c/Gas	3,00 m <sup>2</sup>
Balcó Ps/Marítim	2,88 m <sup>2</sup>

### Superfícies útils totals

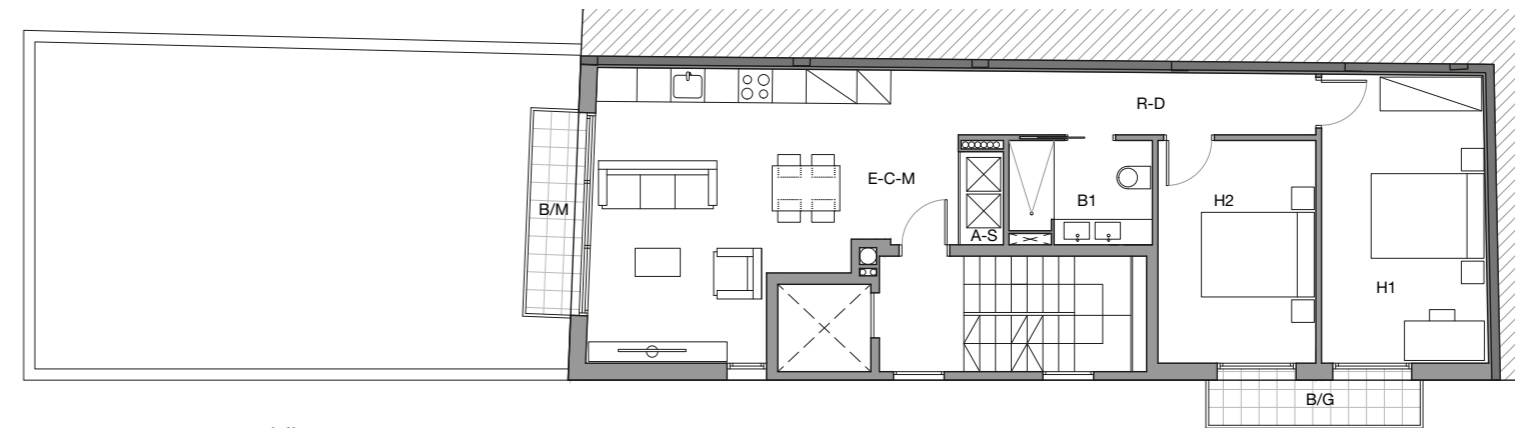
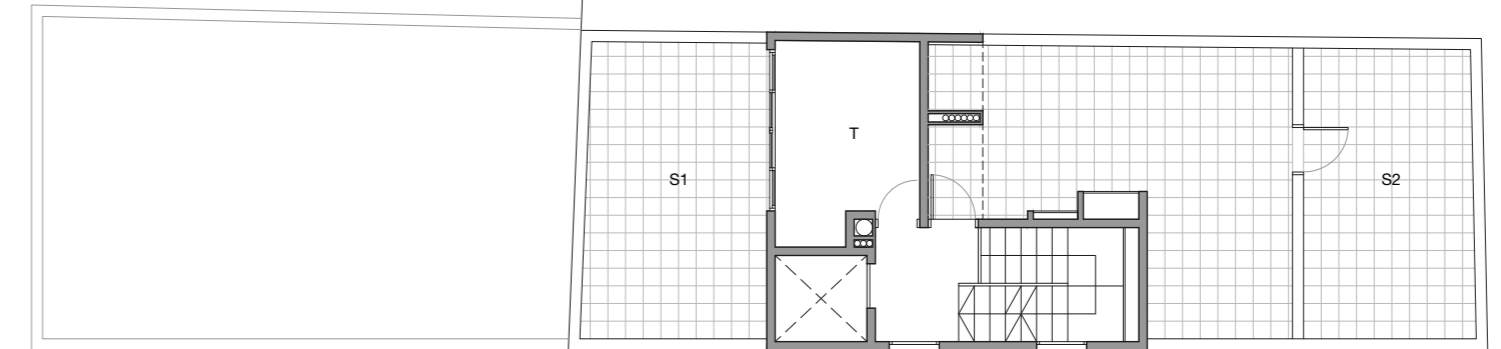
Total interior	66,24 m <sup>2</sup>
Total exterior	5,88 m <sup>2</sup>

**72,12 m<sup>2</sup>**

### Planta coberta

Traster	8,88 m <sup>2</sup>
Solarium 1	17,35 m <sup>2</sup>
Solarium 2	15,92 m <sup>2</sup>

**42,15 m<sup>2</sup>**



Comercialitza:

## Blawerd

c.Metal·lúrgia s/n. Primer pis. Local 12  
08800 Vilanova i la Geltrú (Barcelona)

+34 93 811 50 36

Les imatges mostrades són una aproximació el més fidel possible del resultat final de l'immoble projectat, podent donar-se modificacions derivades d'exigències tècniques o jurídiques, sempre que estiguin justificades i no suposin una alteració substancial de l'objecte o qualitat dels materials. El mobiliari mostrat no està inclòs, sent l'equipament de l'immoble l'indicat en la memòria de qualitats. Tota la informació i lliurament de documentació es farà segons el que s'estableix en el Reial decret 515/1989, de 21 d'abril, i altres normes que poguessin complementar-ho siguin de caràcter estatal o autonòmic.



EDIFICI  
**MARINA**

607 817 817

[blawerd.com](http://blawerd.com)

c. Metal.lurgia s/n. Primer pis. Local 12  
Vilanova i la Geltrú

**Blawerd**  
Agència estratègica immobiliària