

edifici **xamfrà**

C. del Llimonet, 3. VILANOVA I LA GELTRÚ

Comercialitza:

Blawerd

Agència estratègica immobiliària



edifici **xamfrà**

Un futur per escriure

Et presentem l'edifici xamfrà, un projecte dissenyat per als qui busquen qualitat i comoditat al costat d'una excel·lent ubicació. Amb 20 habitatges de 1, 2 o 3 dormitoris, aquest edifici funcional està envoltat de tots els serveis que necessites a pocs minuts del centre de la població.

En l'edifici xamfrà, no sols trobaràs un lloc ideal per a viure, sinó l'espai perfecte per a iniciar la història que sempre has volgut escriure.

Les imatges mostrades són una aproximació el més fidel possible del resultat final de l'immoble projectat, podent donar-se modificacions derivades d'exigències tècniques o jurídiques, sempre que estiguin justificades i no suposin una alteració substancial de l'objecte o qualitat dels materials. El mobiliari mostrat no està inclòs, sent l'equipament de l'immoble l'indicat en la memòria de qualitats. Tota la informació i lliurament de documentació es realitzarà segons el que s'estableix en el Reial decret 515/1989, de 21 d'abril, i altres normes que poguessin complementar-ho siguin de caràcter estatal o autonòmic.





edifici **xamfrà** _ Comercialitza **blawerd.com**

Vilanova, ciutat per a viure-la

L'edifici xamfrà està situat a pocs minuts de la Rambla Principal, un magnífic passeig de vianants on trobaràs les principals botigues de moda, comerços de "tota la vida" i boniques terrasses en un entorn patrimonial únic.

Vilanova és sinònim de carrers tranquils, gran oferta gastronòmica i un munt d'activitats culturals, esportives i lúdiques per a totes les edats. Vilanova és una magnífica ciutat per a viure-la. Et sorprendrà!



edifici **xamfrà** _ Comercialitza **blawerd.com**



Vilanova, refugi natural de benestar

Entre llargues platges de sorra fina banyades per la mar Mediterrània i boniques muntanyes poblades d'imponents pins trobem Vilanova, la capital de la comarca del Garraf. Sens dubte, un dels llocs més entranyables de la costa catalana.

Vilanova és un refugi natural ple d'història i bonics racons per a descobrir.





edifici **xamfrà**

Tot el que necessites,
prop de la teva nova llar

Aprofita la comoditat de viure en un lloc on l'entorn urbà està al teu abast amb ràpid accés a botigues, transport públic, centres d'oci i més, sense renunciar a la calma i el confort de la teva nova llar. Es tracta de la ubicació ideal per als qui busquen el millor de tots dos mons.

En les proximitats de l'edifici trobaràs les parades dels autobusos urbans L1 i L2 i múltiples accessos a vies tan importants com la C-31, la C-246a, la C-32 i la C-15.











Compromís amb la satisfacció

Sabem que una llar és molt més que un espai físic, és un lloc on es construeix el futur. Per això, ens assegurem de cuidar fins a l'últim detall, garantint que cada racó del teu habitatge compleixi amb les teves expectatives i necessitats.

Apostem per solucions responsables que respecten el medi ambient, sense comprometre la qualitat ni el confort. Volem que gaudeixis d'una llar que no sols sigui còmode i funcional, sinó també conscient amb el planeta. El nostre compromís amb tu és ferm, som aquí per a oferir-te un espai on puguis viure plenament, amb la tranquil·litat de saber que hem treballat pensant en tu.

edifici **xamfrà**

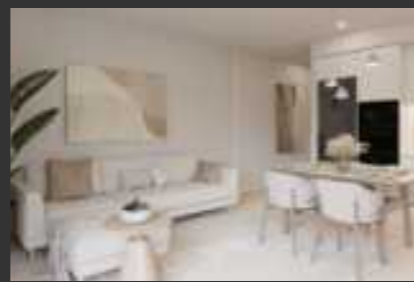


Carrer del Llimonet, 2-4 PB-2A

1. Rebedor	2,15 m2
2. Estar-menjador-cuina	28,95 m2
3. Passadís	2,16 m2
4. Habitació 1	11,62 m2
5. Bany 1	4,75 m2
6. Habitació 2	7,99 m2
7. Habitació 3	16,63 m2
8. Cambra de rentar	1,10 m2
9. Terrassa	5,33 m2

Total sup. útil	74,25 m2
Total sup. construïda	85,49 m2
Total sup. terrassa	6,43 m2

Les imatges mostrades són una aproximació el més fidel possible del resultat final de l'immoble projectat, podent donar-se modificacions derivades d'exigències tècniques o jurídiques, sempre que estiguin justificades i no suposin una alteració substancial de l'objecte o qualitat dels materials. El mobiliari mostrat no està inclòs, sent l'equipament de l'immoble l'indicat en la memòria de qualitats. Tota la informació i lliurament de documentació es farà segons el que s'estableix en el Reial decret 515/1989, de 21 d'abril, i altres normes que poguessin complementar-ho siguin de caràcter estatal o autonòmic.



Comercialitza:

Blawerd

c.Metal·lúrgia s/n. Primer pis. Local 12
08800 Vilanova i la Geltrú (Barcelona)

+34 93 811 50 36

edifici **xamfrà**

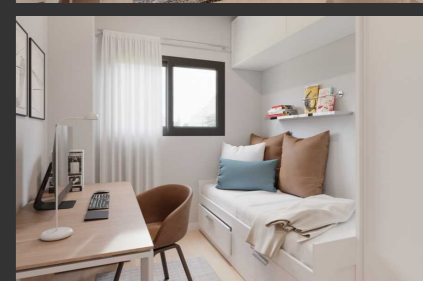
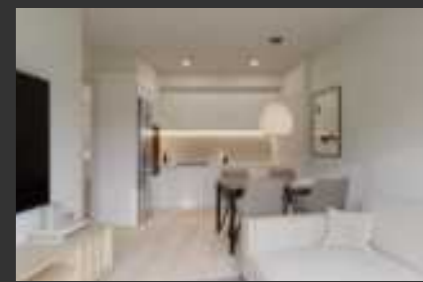


Carrer del Llimonet, 2-4 1er-1a / 2on-1a

1. Rebedor-passadís	5,48 m2
2. Estar-menjador-cuina	21,20 m2
3. Habitació 1	7,92 m2
4. Bany 1	3,04 m2
5. Habitació 2	8,23 m2
6. Habitació 3	13,77 m2
7. Bany 2	4,31 m2
8. Cambra de rentar	1,01 m2
9. Terrassa	2,29 m2

Total sup. útil	64,96 m2
Total sup. construïda	75,73 m2
Total sup. terrassa	2,29 m2

Les imatges mostrades són una aproximació el més fidel possible del resultat final de l'immoble projectat, podent donar-se modificacions derivades d'exigències tècniques o jurídiques, sempre que estiguin justificades i no suposin una alteració substancial de l'objecte o qualitat dels materials. El mobiliari mostrat no està inclòs, sent l'equipament de l'immoble l'indicat en la memòria de qualitats. Tota la informació i lliurament de documentació es farà segons el que s'estableix en el Reial decret 515/1989, de 21 d'abril, i altres normes que poguessin complementar-ho siguin de caràcter estatal o autonòmic.



Comercialitza:

Blawerd

c.Metal·lúrgia s/n. Primer pis. Local 12
08800 Vilanova i la Geltrú (Barcelona)

+34 93 811 50 36

edifici **xamfrà**



Carrer del Llimonet, 2-4 1er-2a / 2on-2a

1. Rebedor-passadís	8,25 m2
2. Estar-menjador-cuina	27,00 m2
3. Habitació 1	12,20 m2
4. Bany 1	4,05 m2
5. Habitació 2	7,76 m2
6. Bany 2	2,95 m2
7. Habitació 3	8,08 m2
8. Cambra de rentar	1,20 m2
9. Terrassa	9,29 m2

Total sup. útil	71,49 m2
Total sup. construïda	82,52 m2
Total sup. terrassa	9,29 m2

Les imatges mostrades són una aproximació el més fidel possible del resultat final de l'immoble projectat, podent donar-se modificacions derivades d'exigències tècniques o jurídiques, sempre que estiguin justificades i no suposin una alteració substancial de l'objecte o qualitat dels materials. El mobiliari mostrat no està inclòs, sent l'equipament de l'immoble l'indicat en la memòria de qualitats. Tota la informació i lliurament de documentació es farà segons el que s'estableix en el Reial decret 515/1989, de 21 d'abril, i altres normes que poguessin complementar-ho siguin de caràcter estatal o autonòmic.



Comercialitza:

Blawerd

c.Metal·lúrgia s/n. Primer pis. Local 12
08800 Vilanova i la Geltrú (Barcelona)

+34 93 811 50 36

edifici **xamfrà**



Carrer del Llimonet, 2-4 1er-3a / 2on-3a

1. Rebedor-passadís	5,82 m2
2. Estar-menjador-cuina	21,98 m2
3. Habitació 1	9,16 m2
4. Bany 1	3,04 m2
5. Habitació 2	7,50 m2
6. Bany 2	4,35 m2
7. Habitació 3	14,18 m2
8. Cambra de rentar	0,96 m2
9. Terrassa 01	10,53 m2
10. Terrassa 02	4,09 m2

Total sup. útil	66,99 m2
Total sup. construïda	76,53 m2
Total sup. terrassa	14,62 m2

Les imatges mostrades són una aproximació el més fidel possible del resultat final de l'immoble projectat, podent donar-se modificacions derivades d'exigències tècniques o jurídiques, sempre que estiguin justificades i no suposin una alteració substancial de l'objecte o qualitat dels materials. El mobiliari mostrat no està inclòs, sent l'equipament de l'immoble l'indicat en la memòria de qualitats. Tota la informació i lliurament de documentació es farà segons el que s'estableix en el Reial decret 515/1989, de 21 d'abril, i altres normes que poguessin complementar-ho siguin de caràcter estatal o autonòmic.



Comercialitza:

Blawerd

c.Metal·lúrgia s/n. Primer pis. Local 12
08800 Vilanova i la Geltrú (Barcelona)

+34 93 811 50 36

edifici **xamfrà**



Carrer del Llimonet, 2-4 1er-4a / 2on-4a

1. Rebedor-passadís	5,82 m2
2. Estar-menjador-cuina	21,98 m2
3. Habitació 1	9,16 m2
4. Bany 1	3,04 m2
5. Habitació 2	7,50 m2
6. Bany 2	4,35 m2
7. Habitació 3	14,18 m2
8. Cambra de rentar	0,96 m2
9. Terrassa 01	10,53 m2
10. Terrassa 02	4,09 m2

Total sup. útil	66,99 m2
Total sup. construïda	76,53 m2
Total sup. terrassa	14,62 m2

Les imatges mostrades són una aproximació el més fidel possible del resultat final de l'immoble projectat, podent donar-se modificacions derivades d'exigències tècniques o jurídiques, sempre que estiguin justificades i no suposin una alteració substancial de l'objecte o qualitat dels materials. El mobiliari mostrat no està inclòs, sent l'equipament de l'immoble l'indicat en la memòria de qualitats. Tota la informació i lliurament de documentació es farà segons el que s'estableix en el Reial decret 515/1989, de 21 d'abril, i altres normes que poguessin complementar-ho siguin de caràcter estatal o autonòmic.



Comercialitza:

Blawerd

c.Metal·lúrgia s/n. Primer pis. Local 12
08800 Vilanova i la Geltrú (Barcelona)

+34 93 811 50 36

edifici **xamfrà**



Carrer del Llimonet, 2-4 1er-5a / 2on-5a

1. Rebedor-passadís	8,25 m2
2. Estar-menjador-cuina	25,83 m2
3. Habitació 1	11,66 m2
4. Bany 1	4,05 m2
5. Habitació 2	7,18 m2
6. Bany 2	3,02 m2
7. Habitació 3	7,18 m2
8. Cambra de rentar	1,20 m2
9. Terrassa	11,27 m2

Total sup. útil	68,37 m2
Total sup. construïda	79,65 m2
Total sup. terrassa	11,27 m2

Les imatges mostrades són una aproximació el més fidel possible del resultat final de l'immoble projectat, podent donar-se modificacions derivades d'exigències tècniques o jurídiques, sempre que estiguin justificades i no suposin una alteració substancial de l'objecte o qualitat dels materials. El mobiliari mostrat no està inclòs, sent l'equipament de l'immoble l'indicat en la memòria de qualitats. Tota la informació i lliurament de documentació es farà segons el que s'estableix en el Reial decret 515/1989, de 21 d'abril, i altres normes que poguessin complementar-ho siguin de caràcter estatal o autonòmic.



Comercialitza:

Blawerd

c.Metal·lúrgia s/n. Primer pis. Local 12
08800 Vilanova i la Geltrú (Barcelona)

+34 93 811 50 36

edifici **xamfrà**



Carrer del Llimonet, 2-4

3er-1a

1. Rebedor-passadís	5,48 m2
2. Estar-menjador-cuina	21,20 m2
3. Habitació 1	7,92 m2
4. Bany 1	3,04 m2
5. Habitació 2	8,23 m2
6. Habitació 3	13,77 m2
7. Bany 2	4,31 m2
8. Cambra de rentar	1,01 m2
9. Terrassa	2,29 m2

Total sup. útil	64,96 m2
Total sup. construïda	75,73 m2
Total sup. terrassa	2,29 m2

Les imatges mostrades són una aproximació el més fidel possible del resultat final de l'immoble projectat, podent donar-se modificacions derivades d'exigències tècniques o jurídiques, sempre que estiguin justificades i no suposin una alteració substancial de l'objecte o qualitat dels materials. El mobiliari mostrat no està inclòs, sent l'equipament de l'immoble l'indicat en la memòria de qualitats. Tota la informació i lliurament de documentació es farà segons el que s'estableix en el Reial decret 515/1989, de 21 d'abril, i altres normes que poguessin complementar-ho siguin de caràcter estatal o autonòmic.



Comercialitza:

Blawerd

c.Metal·lúrgia s/n. Primer pis. Local 12
08800 Vilanova i la Geltrú (Barcelona)

+34 93 811 50 36

edifici **xamfrà**

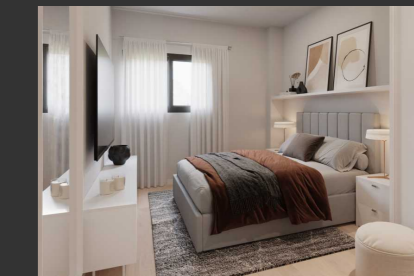
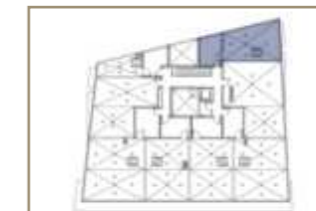


Carrer del Llimonet, 2-4

3r-1a. Terrat

1. Terrassa	29,58 m2
2. Cambra	7,47 m2

Les imatges mostrades són una aproximació el més fidel possible del resultat final de l'immoble projectat, podent donar-se modificacions derivades d'exigències tècniques o jurídiques, sempre que estiguin justificades i no suposin una alteració substancial de l'objecte o qualitat dels materials. El mobiliari mostrat no està inclòs, sent l'equipament de l'immoble l'indicat en la memòria de qualitats. Tota la informació i lliurament de documentació es farà segons el que s'estableix en el Reial decret 515/1989, de 21 d'abril, i altres normes que poguessin complementar-ho siguin de caràcter estatal o autonòmic.



Comercialitza:

Blawerd

c.Metal·lúrgia s/n. Primer pis. Local 12
08800 Vilanova i la Geltrú (Barcelona)

+34 93 811 50 36

edifici **xamfrà**

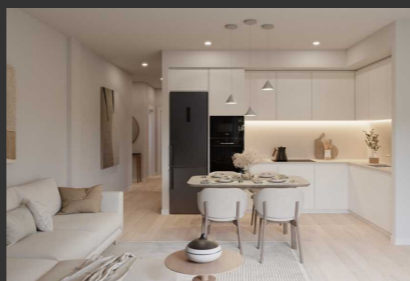


Carrer del Llimonet, 2-4 3er-2a

1. Rebedor-passadís	8,25 m2
2. Estar-menjador-cuina	27,00 m2
3. Habitació 1	12,20 m2
4. Bany 1	4,05 m2
5. Habitació 2	7,76 m2
6. Bany 2	2,95 m2
7. Habitació 3	8,08 m2
8. Cambra de rentar	1,20 m2
9. Terrassa	9,29 m2

Total sup. útil	71,49 m2
Total sup. construïda	82,52 m2
Total sup. terrassa	9,29 m2

Les imatges mostrades són una aproximació el més fidel possible del resultat final de l'immoble projectat, podent donar-se modificacions derivades d'exigències tècniques o jurídiques, sempre que estiguin justificades i no suposin una alteració substancial de l'objecte o qualitat dels materials. El mobiliari mostrat no està inclòs, sent l'equipament de l'immoble l'indicat en la memòria de qualitats. Toda la informació i lliurament de documentació es farà segons el que s'estableix en el Reial decret 515/1989, de 21 d'abril, i altres normes que poguessin complementar-ho siguin de caràcter estatal o autonòmic.



Comercialitza:

Blawerd

c.Metal·lúrgia s/n. Primer pis. Local 12
08800 Vilanova i la Geltrú (Barcelona)

+34 93 811 50 36

edifici **xamfrà**



Carrer del Llimonet, 2-4 3er-2a - Terrat

1. Terrassa	55,15 m2
2. Cambra	6,55 m2

Les imatges mostrades són una aproximació el més fidel possible del resultat final de l'immoble projectat, podent donar-se modificacions derivades d'exigències tècniques o jurídiques, sempre que estiguin justificades i no suposin una alteració substancial de l'objecte o qualitat dels materials. El mobiliari mostrat no està inclòs, sent l'equipament de l'immoble l'indicat en la memòria de qualitats. Toda la informació i lliurament de documentació es farà segons el que s'estableix en el Reial decret 515/1989, de 21 d'abril, i altres normes que poguessin complementar-ho siguin de caràcter estatal o autonòmic.



Comercialitza:

Blawerd

c.Metal·lúrgia s/n. Primer pis. Local 12
08800 Vilanova i la Geltrú (Barcelona)

+34 93 811 50 36

edifici **xamfrà**



Carrer del Llimonet, 2-4

3er-3a

1. Rebedor-passadís	5,82 m2
2. Estar-menjador-cuina	21,98 m2
3. Habitació 1	9,16 m2
4. Bany 1	3,04 m2
5. Habitació 2	7,50 m2
6. Bany 2	4,35 m2
7. Habitació 3	14,18 m2
8. Cambra de rentar	0,96 m2
9. Terrassa	10,53 m2

Total sup. útil	66,99 m2
Total sup. construïda	76,53 m2
Total sup. terrassa	10,53 m2

Les imatges mostrades són una aproximació el més fidel possible del resultat final de l'immoble projectat, podent donar-se modificacions derivades d'exigències tècniques o jurídiques, sempre que estiguin justificades i no suposin una alteració substancial de l'objecte o qualitat dels materials. El mobiliari mostrat no està inclòs, sent l'equipament de l'immoble l'indicat en la memòria de qualitats. Tota la informació i lliurament de documentació es farà segons el que s'estableix en el Reial decret 515/1989, de 21 d'abril, i altres normes que poguessin complementar-ho siguin de caràcter estatal o autonòmic.



Comercialitza:

Blawerd

c.Metal·lúrgia s/n. Primer pis. Local 12
08800 Vilanova i la Geltrú (Barcelona)

+34 93 811 50 36

edifici **xamfrà**

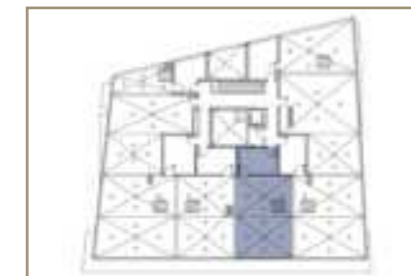


Carrer del Llimonet, 2-4

3r-3a - Terrat

1. Terrassa	42,44 m2
2. Cambra	6,22 m2

Les imatges mostrades són una aproximació el més fidel possible del resultat final de l'immoble projectat, podent donar-se modificacions derivades d'exigències tècniques o jurídiques, sempre que estiguin justificades i no suposin una alteració substancial de l'objecte o qualitat dels materials. El mobiliari mostrat no està inclòs, sent l'equipament de l'immoble l'indicat en la memòria de qualitats. Tota la informació i lliurament de documentació es farà segons el que s'estableix en el Reial decret 515/1989, de 21 d'abril, i altres normes que poguessin complementar-ho siguin de caràcter estatal o autonòmic.



Comercialitza:

Blawerd

c.Metal·lúrgia s/n. Primer pis. Local 12
08800 Vilanova i la Geltrú (Barcelona)

+34 93 811 50 36

edifici **xamfrà**

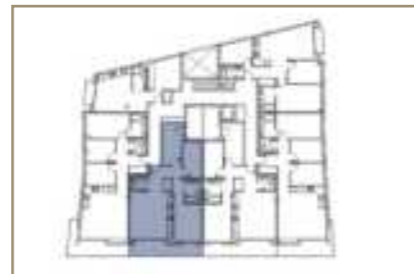


Carrer del Llimonet, 2-4 3er-4a

1. Rebedor-passadís	5,82 m ²
2. Estar-menjador-cuina	21,98 m ²
3. Habitació 1	9,16 m ²
4. Bany 1	3,04 m ²
5. Habitació 2	7,50 m ²
6. Bany 2	4,35 m ²
7. Habitació 3	14,18 m ²
8. Cambra de rentar	0,96 m ²
9. Terrassa	10,53 m ²

Total sup. útil	66,99 m ²
Total sup. construïda	76,53 m ²
Total sup. terrassa	14,62 m ²

Les imatges mostrades són una aproximació el més fidel possible del resultat final de l'immoble projectat, podent donar-se modificacions derivades d'exigències tècniques o jurídiques, sempre que estiguin justificades i no suposin una alteració substancial de l'objecte o qualitat dels materials. El mobiliari mostrat no està inclòs, sent l'equipament de l'immoble l'indicat en la memòria de qualitats. Tota la informació i lliurament de documentació es farà segons el que s'estableix en el Reial decret 515/1989, de 21 d'abril, i altres normes que poguessin complementar-ho siguin de caràcter estatal o autonòmic.



Comercialitza:

Blawerd

c.Metal·lúrgia s/n. Primer pis. Local 12
08800 Vilanova i la Geltrú (Barcelona)

+34 93 811 50 36

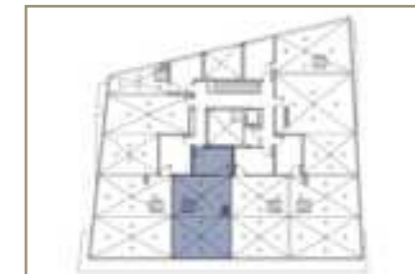
edifici **xamfrà**



Carrer del Llimonet, 2-4 3r-4a - Terrat

1. Terrassa	42,44 m ²
2. Cambra	6,22 m ²

Les imatges mostrades són una aproximació el més fidel possible del resultat final de l'immoble projectat, podent donar-se modificacions derivades d'exigències tècniques o jurídiques, sempre que estiguin justificades i no suposin una alteració substancial de l'objecte o qualitat dels materials. El mobiliari mostrat no està inclòs, sent l'equipament de l'immoble l'indicat en la memòria de qualitats. Tota la informació i lliurament de documentació es farà segons el que s'estableix en el Reial decret 515/1989, de 21 d'abril, i altres normes que poguessin complementar-ho siguin de caràcter estatal o autonòmic.



Comercialitza:

Blawerd

c.Metal·lúrgia s/n. Primer pis. Local 12
08800 Vilanova i la Geltrú (Barcelona)

+34 93 811 50 36

edifici **xamfrà**



Carrer del Llimonet, 2-4 3er-4a

1. Rebedor-passadís	5,82 m ²
2. Estar-menjador-cuina	21,98 m ²
3. Habitació 1	9,16 m ²
4. Bany 1	3,04 m ²
5. Habitació 2	7,50 m ²
6. Bany 2	4,35 m ²
7. Habitació 3	14,18 m ²
8. Cambra de rentar	0,96 m ²
9. Terrassa	10,53 m ²

Total sup. útil	66,99 m ²
Total sup. construïda	76,53 m ²
Total sup. terrassa	14,62 m ²

Les imatges mostrades són una aproximació el més fidel possible del resultat final de l'immoble projectat, podent donar-se modificacions derivades d'exigències tècniques o jurídiques, sempre que estiguin justificades i no suposin una alteració substancial de l'objecte o qualitat dels materials. El mobiliari mostrat no està inclòs, sent l'equipament de l'immoble l'indicat en la memòria de qualitats. Tota la informació i lliurament de documentació es farà segons el que s'estableix en el Reial decret 515/1989, de 21 d'abril, i altres normes que poguessin complementar-ho siguin de caràcter estatal o autonòmic.



Comercialitza:

Blawerd

c.Metal·lúrgia s/n. Primer pis. Local 12
08800 Vilanova i la Geltrú (Barcelona)

+34 93 811 50 36

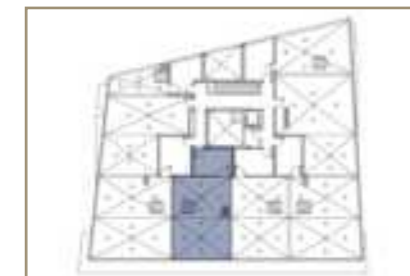
edifici **xamfrà**



Carrer del Llimonet, 2-4 3r-4a - Terrat

1. Terrassa	42,44 m ²
2. Cambra	6,22 m ²

Les imatges mostrades són una aproximació el més fidel possible del resultat final de l'immoble projectat, podent donar-se modificacions derivades d'exigències tècniques o jurídiques, sempre que estiguin justificades i no suposin una alteració substancial de l'objecte o qualitat dels materials. El mobiliari mostrat no està inclòs, sent l'equipament de l'immoble l'indicat en la memòria de qualitats. Tota la informació i lliurament de documentació es farà segons el que s'estableix en el Reial decret 515/1989, de 21 d'abril, i altres normes que poguessin complementar-ho siguin de caràcter estatal o autonòmic.



Comercialitza:

Blawerd

c.Metal·lúrgia s/n. Primer pis. Local 12
08800 Vilanova i la Geltrú (Barcelona)

+34 93 811 50 36

edifici
xamfrà

607 817 817

blawerd.com

c. Metal.lurgia s/n. Primer pis. Local 12
Vilanova i la Geltrú

Blawerd

Agència estratègica immobiliària