

edifici **xamfrà**

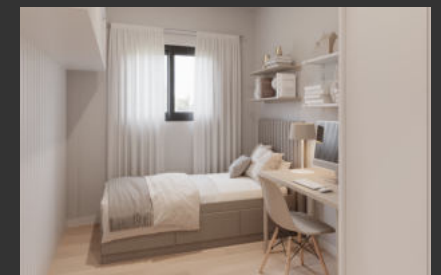
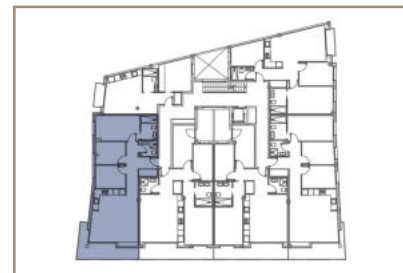


Carrer del Llimonet, 2-4 1er-5a / 2on-5a

1. Rebedor-passadís	8,25 m2
2. Estar-menjador-cuina	25,83 m2
3. Habitació 1	11,66 m2
4. Bany 1	4,05 m2
5. Habitació 2	7,18 m2
6. Bany 2	3,02 m2
7. Habitació 3	7,18 m2
8. Cambra de rentar	1,20 m2
9. Terrassa	11,27 m2

Total sup. útil	68,37 m2
Total sup. construïda	79,65 m2
Total sup. terrassa	11,27 m2

Les imatges mostrades són una aproximació el més fidel possible del resultat final de l'immoble projectat, podent donar-se modificacions derivades d'exigències tècniques o jurídiques, sempre que estiguin justificades i no suposin una alteració substancial de l'objecte o qualitat dels materials. El mobiliari mostrat no està inclòs, sent l'equipament de l'immoble l'indicat en la memòria de qualitats. Tota la informació i lliurament de documentació es farà segons el que s'estableix en el Reial decret 515/1989, de 21 d'abril, i altres normes que poguessin complementar-ho siguin de caràcter estatal o autonòmic.



Comercialitza:

Blawerd

c.Metal·lúrgia s/n. Primer pis. Local 12
08800 Vilanova i la Geltrú (Barcelona)

+34 93 811 50 36